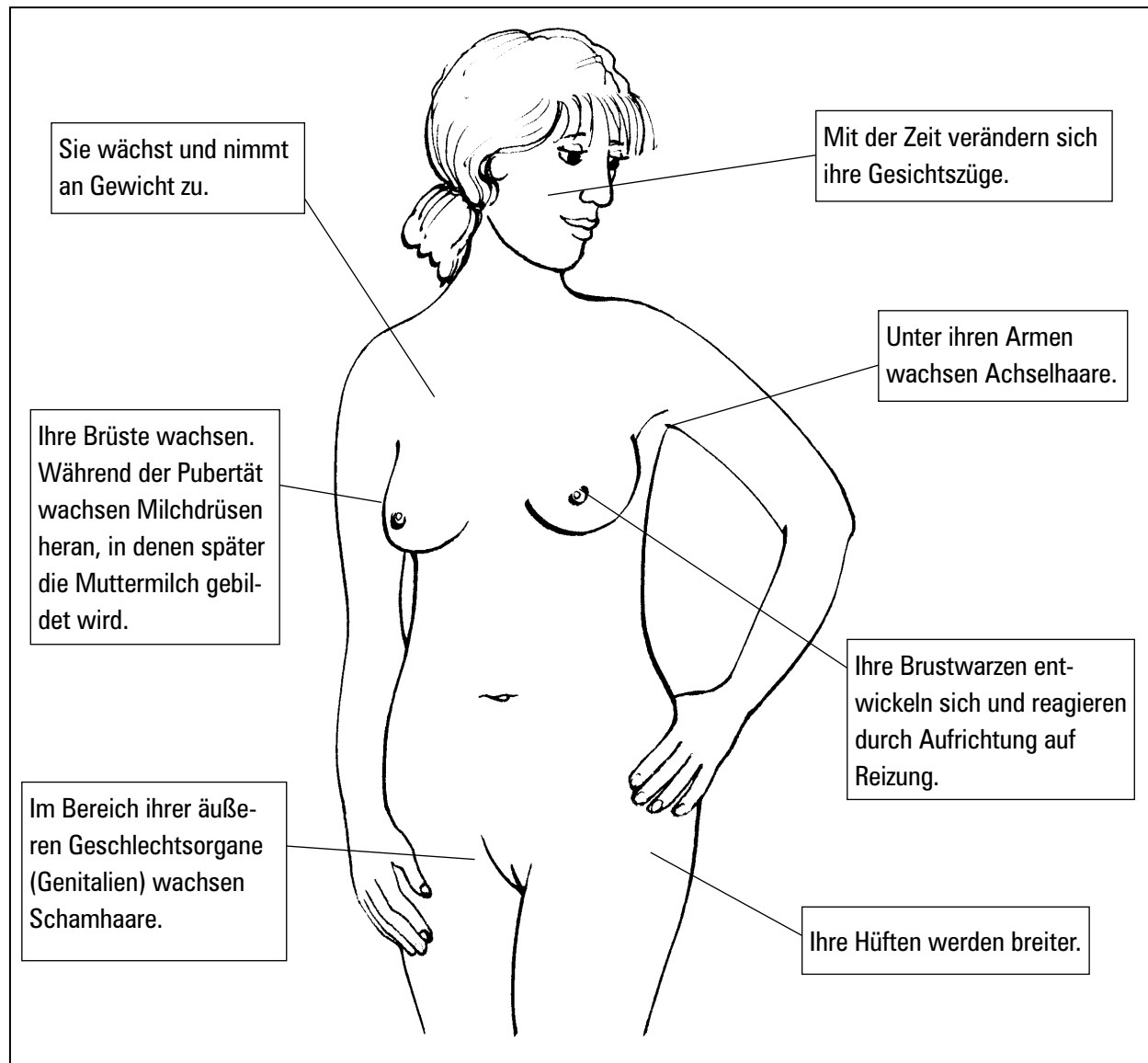


# Veränderungen in der Pubertät – Mädchen

1

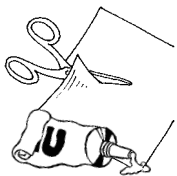
Wenn ein Mädchen in die Pubertät kommt, verändert sich in seinem Körper vieles. Manches davon ist äußerlich sichtbar, anderes kaum oder gar nicht. Die Veränderungen im Inneren ihres Körpers (oder

auch die Veränderungen der so genannten **primären Geschlechtsmerkmale**) haben mit der Fortpflanzungsfähigkeit des Mädchens zu tun – also mit seiner Möglichkeit, später Kinder zur Welt bringen zu können.



## Fragen

1. Warum heißen die äußeren Geschlechtsmerkmale sekundäre Geschlechtsmerkmale?
2. Welche Geschlechtsmerkmale haben dagegen mit der Fortpflanzungsfähigkeit (also der Fähigkeit, Kinder zu gebären) zu tun?
3. Wann sind die Veränderungen der Pubertät bei Mädchen abgeschlossen?
4. Wann die Pubertät beginnt, ist von einem Mädchen zum anderen sehr unterschiedlich (zwischen dem 9. und 16. Lebensjahr). Welches ist das durchschnittliche Alter, in dem die Pubertät anfängt?
5. An welchen offensichtlichen Zeichen erkennt ein Mädchen zuerst, dass seine Pubertät begonnen hat?



# Männliche Organe – 2

## Aufgaben

1. Das Bild unten zeigt die Organe im Unterleib eines Jungen oder Mannes. Schneide es aus, und klebe es in dein Heft.
2. Verwende die Begriffe im Kasten rechts, um alle Organe auf dem Bild zu beschriften.
3. Male die einzelnen Körperteile bunt aus, die zum Verdauungs-, Fortpflanzungs- und harnab-

leitenden System gehören. Im linken Kasten siehst du, welche Farben du verwenden sollst.

4. Zeichne einen roten Pfeil, der den „Weg“ männlicher Samen kennzeichnet.

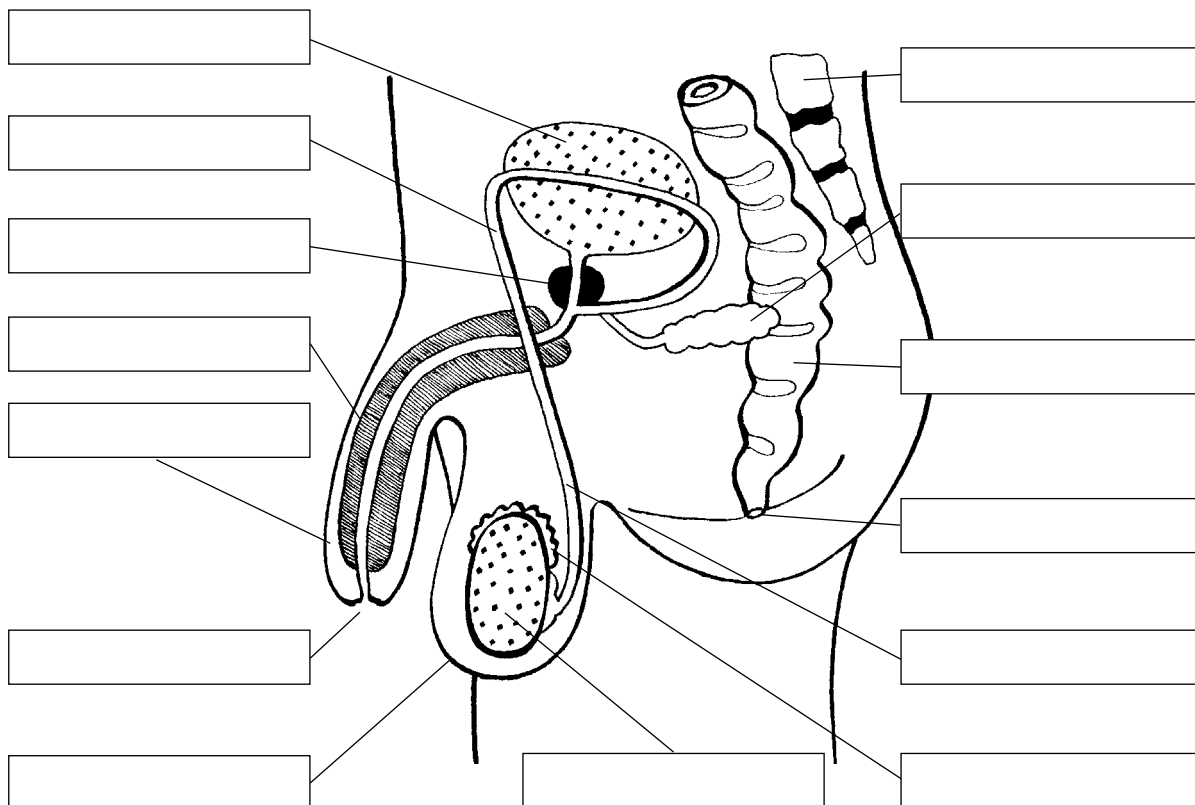
## Männliche Organe (2)

### Zuordnung der Farben:

Fortpflanzungssystem	<b>blau</b>
ableitende Harnwege	<b>grün</b>
Verdauungssystem	<b>gelb</b>
Weg des Spermas	→ →

### Begriffe zur Beschriftung der Zeichnung:

▶ Darmausgang	▶ Harnröhre	▶ Schwellkörper
▶ Wirbelsäule	▶ Blase	▶ Prostata
▶ Dickdarm	▶ Hoden	▶ Samenblase
▶ Samenleiter	▶ Nebenhoden	▶ Öffnung der Harnröhre
▶ Penis	▶ Hodensack	





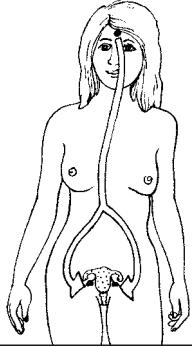
# Menstruationszyklus und Hormone

## Den weiblichen Zyklus erklären

### Aufgaben

1. Jede der Karten unten steht für eine der Phasen des Menstruationszyklus einer Frau.
2. Male die Karten mit unterschiedlichen Farben an. Nimm möglichst immer dieselbe Farbe für dasselbe Organ auf den verschiedenen Karten.
3. Klebe das ganze Blatt mit den Karten auf einen Bogen stabilen Karton. Warte, bis der Kleber getrocknet ist.
4. Schneide dann alle Karten vorsichtig am Rand entlang aus.
5. Schaue dir jede Karte gut an. Überprüfe, ob du verstehst, wie die verschiedenen Hormone den weiblichen Menstruationszyklus steuern. Schreibe die richtigen Namen der Hormone in die leeren Felder hinein.
6. Erkläre einem Mitschüler, auf welche Weise die verschiedenen Hormone den weiblichen Menstruationszyklus steuern. Verwende dazu die Karten in der richtigen Reihenfolge. Die Stichworte auf den Karten helfen dir dabei.

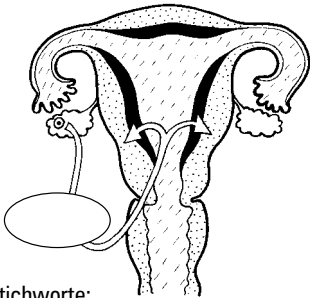
**A** Tag 1 bis 8



Stichworte:

- ▶ Hirnanhangsdrüse, das Hormon FSH
- ▶ Blut
- ▶ Heranreifen der Eizelle im Follikel (Eibläschen)

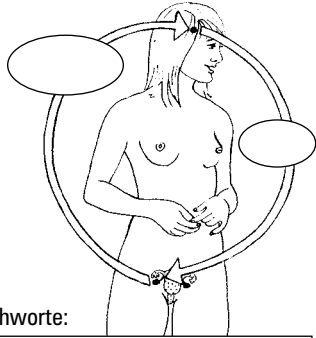
**B** Tag 8 bis 12



Stichworte:

- ▶ Follikel (Eibläschen)
- ▶ Gebärmutter
- ▶ das Hormon Östrogen
- ▶ Gebärmutter Schleimhaut

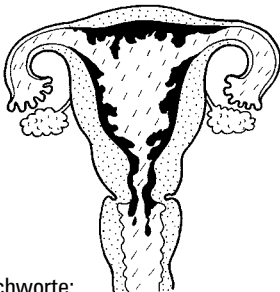
**C** Tag 13 bis 15



Stichworte:

- ▶ Östrogen
- ▶ Hirnanhangsdrüse
- ▶ das Hormon LH
- ▶ Blut
- ▶ Eierstock

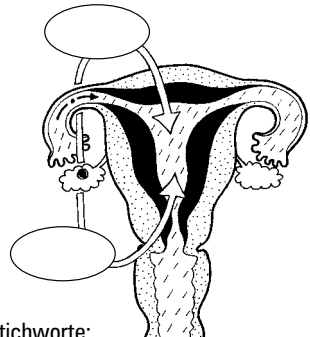
**F** Tag 28 bis 5



Stichworte:

- ▶ Eizelle und Follikel sterben ab.
- ▶ kein Östrogen/Progesteron
- ▶ Gebärmutter Schleimhaut
- ▶ Periode

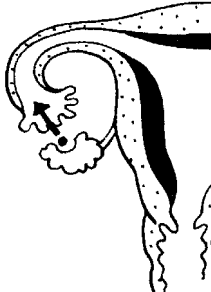
**E** Tag 15 bis 28



Stichworte:

- ▶ Follikel
- ▶ Progesteron
- ▶ Gebärmutter Schleimhaut
- ▶ Östrogen

**D** Tag 14



Stichworte:

- ▶ Der Follikel platzt.
- ▶ Eizelle
- ▶ Eisprung
- ▶ Eileiter